



TiPress - foto d'archivio

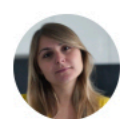


BELLINZONA

18.02.2020 - 10:55 | LETTO 717

È lunedì il giorno "peggiore" per la Croce Verde

3'943 gli interventi del 2019. Marzo il mese più intenso. 116'405 i chilometri percorsi



di Jenny Covelli
Giornalista



BELLINZONA - Più di dieci interventi al giorno (di media). 3'943 in totale nel 2019. Sono numeri importanti quelli dell'attività di soccorso resi noti dalla Croce Verde Bellinzona. «Un anno particolarmente impegnativo», con un aumento dell'1,4% rispetto al 2018 (3.887).

L'incremento negli interventi della Croce Verde è costante. Rispetto al 2002, anno del trasferimento nell'attuale sede, gli interventi annuali sono più che raddoppiati, attestandosi al 67,8%. Il trend è comunque sempre in salita: +5,5% sul 2017 (3'728 interventi), +10,8% sul 2016 (3'516 interventi), +18% sul 2015 (3'232 interventi).

Più donne e anziani - Nel 2019, le missioni svolte per soccorrere pazienti a causa di una malattia sono state pari all'80% del totale, mentre il restante 20% è da imputarsi a infortuni. Le diagnosi maggiori sono state relative a traumi e politraumi (19%) e a casi psichiatrici (11%). Le quote relative alla suddivisione per sesso vedono una leggera predominanza delle donne (52%) rispetto agli uomini (48%). La fascia di età maggiormente coinvolta è quella compresa tra gli 80 e gli 85 anni.

Più donne e anziani - Nel 2019, le missioni svolte per soccorrere pazienti a causa di una malattia sono state pari all'80% del totale, mentre il restante 20% è da imputarsi a infortuni. Le diagnosi maggiori sono state relative a traumi e politraumi (19%) e a casi psichiatrici (11%). Le quote relative alla suddivisione per sesso vedono una leggera predominanza delle donne (52%) rispetto agli uomini (48%). La fascia di età maggiormente coinvolta è quella compresa tra gli 80 e gli 85 anni.

Non solo San Giovanni - Il 78% degli interventi ha comportato la partenza immediata dell'ambulanza con segnali prioritari per soccorrere pazienti in potenziale pericolo di vita. Le missioni effettuate in simultanea da più veicoli di soccorso hanno visto impegnate due ambulanze nel 37% dei casi, tre nel 25%, quattro nel 9% e cinque nel 2% dei casi. La struttura sanitaria di destinazione è stata per il 66% delle missioni l'Ospedale San Giovanni, seguito dall'Ospedale Civico di Lugano (7%) e dalla Clinica Psichiatrica Cantonale (6%).

Lunedì nero - Il mese di marzo è stato quello più intenso dal punto di vista del numero degli interventi effettuati, mentre maggio è quello che ne ha registrati di meno. E nell'arco della settimana, lunedì è stato il giorno più impegnativo, mentre domenica la giornata con l'attività più ridotta. La maggiore concentrazione di interventi si è svolta nella fascia oraria compresa tra le 10.00 e le 11.00.

116'405 chilometri - I chilometri totali percorsi dai veicoli della Croce Verde Bellinzona nel 2019 sono stati 116'405, e ogni missione ha avuto una durata media un'ora e venti minuti. Le coperture eseguite per conto di altri servizi (l'avvicinamento di un veicolo al comprensorio di un ente limitrofo nel caso in cui quest'ultimo abbia tutti i veicoli già impegnati) sono state 208.

L'anno del centenario - Intanto, l'Ente si prepara a celebrare una tappa importante del suo cammino: il primo centenario. Era infatti il 12 aprile del 1920 quando un gruppo di cittadini, spinti da un nobile spirito umanitario, ritenne che fosse arrivato il momento di dar vita a una società di soccorso. Nella cornice del "Caffè della Città" fu così creata l'Assemblea costitutiva, che sarebbe diventata da lì a breve la "Società Volontaria di Soccorso Croce Verde Bellinzona e Dintorni". Per festeggiare insieme alla popolazione questo prestigioso traguardo, nel mese di maggio 2020 sono in programma alcuni eventi celebrativi.

Condividi 10

Mi piace

Tweet